

ENIGMAS FINALES



A ▶ Escanea el pictograma **FINAL** y marca la contraseña (palabra de la etapa 6). Escucha la canción y coloca las palabras secretas encontradas para completar la letra.



Por sobre la lluvia y la tormenta
 Rey sideral
 He visto tu _____
 _____ de lo _____
 Por _____ de _____ volcánicas
 Limpia la _____ tu _____ aerodinámica

 Hermano cóndor

Desde las nubes te vigila
 Con luz de fuego en sus pupilas
 Si tú lo llegas a ver
 Te cambiará defectos por virtudes
 Y te llevará junto a él
 Quiero unirme con el cosmos
 Y con mi cóndor pasarte a buscar
 Desde la altura no hay fronteras

▶ **ENIGMA** Di lo que es un cóndor: una flor • una rapaz • una montaña

Conserva la contraseña para la etapa siguiente.

B ▶ Escanea el pictograma **FINAL** en la página 205, marca la contraseña y ve el vídeo. Resuelve el misterio.

- a. Fecha de la aplicación del Plan Cóndor / /
- b. Alianza entre los servicios de inteligencia de,,, Brasil, Paraguay y Bolivia.
- c. El objetivo: en materia de inteligencia para combatir el y la subversión que para ellos representaban los factores de de acuerdo a la doctrina de seguridad nacional.

C ▶ Completa el mural con los seis elementos pictóricos.



UNIDAD 30 PUERTAS DEL TIEMPO Tiempo de resistencias

MISION

▶ Resuelve los enigmas para acceder a documentos secretos que te permitirán comprender ese período complicado.

¡Patrulleros, patrulleras! Por grupos tenéis que saltar el tiempo entre 1970 y 1990 para aclarar la situación del país. Para ayudaros, os van a acompañar Andrés y su padre. El padre es chileno, y durante la dictadura, se exilió a Alemania. Vuelve con su hijo y con vosotros para buscar respuestas.




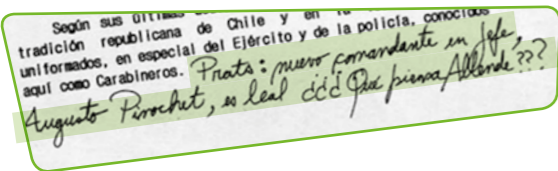
ETAPA 1

► Escanea el pictograma  de la misión para encontrar a Andrés y a su padre, y entender los motivos de su viaje.



ETAPA 2

► La misión comienza en . Escanéalo arriba de la página 208, pon la contraseña "terror", y resuelve el enigma propuesto.

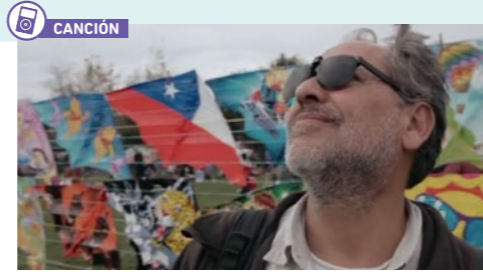



ENIGMA El coronel Carlos Sotomayor, el nuevo rector del colegio dice a los alumnos: "Se va a realizar una limpieza como debe ser". ¿Qué sentimiento se desprende de los alumnos con este cambio?

- tristeza
- alegría
- susto
- sorpresa
- miedo
- terror

• Di cuál es la palabra que inspira el terror en la frase del coronel:

ETAPA 6



► Escanea el pictograma  en el texto de la página 208. Pon la contraseña "violencia". Ayudándote del mensaje de la canción, contesta a estas preguntas.

a. ¿Cuál es ese recurso que siempre tuvieron en ellos y que les ayudó a soportar los años negros?

LA E _____ A



b. ¿A qué llegan después de este período? Ayúdate de la metáfora de la cometa como un ave.

LA L _____ D

Llama a tu profesor(a) y apunta la frase secreta que te dará.

¡MISIÓN SUPERADA!

Conserva la contraseña para la canción de los enigmas finales.

ETAPA 3

► Lee el texto de la página 208. Contesta a la pregunta con 2 palabras claves.

¿Cuáles fueron los dos medios utilizados para dominar a los chilenos?

• El _____


• La _____

La personificación de la Dictadura

Los cuatro generales de la Junta Militar que regia los destinos de la patria, con uniforme de combate, enmarcados por la bandera y el escudo nacional, entre acordes de himnos militares, aparecen varias veces al día en la televisión con sus bandos y proclamas. Toda la información estaba controlada. Dijeron que Salvador Allende se suicidó en el Palacio de la Moneda y Víctor Soto que lo habían matado, como a tantos otros. Recién entonces comprendió la gravedad definitiva de lo ocurrido. No había vuelta atrás. Los ministros fueron encarcelados, el Congreso declarado en receso indefinido, los partidos políticos prohibidos, la libertad de prensa y los derechos ciudadanos suspendidos hasta nuevo orden. En los cuarteles arrestaron a quienes vacilaron en sumarse al golpe y fusilaron a muchos, pero eso no se supo hasta después, porque las Fuerzas Armadas debían dar la impresión de ser monolíticas e indestructibles. [...] El General Augusto Pinochet encabezó una Junta Militar y pronto habría de convertirse en la personificación de la dictadura. La represión fue instantánea, fulminante y a fondo. Anunciaron que no quedaría piedra sin remover, extraerían a los marxistas de sus guardias dondequiera que se escondieran, limpiarían la patria del cáncer comunista a cualquier precio.

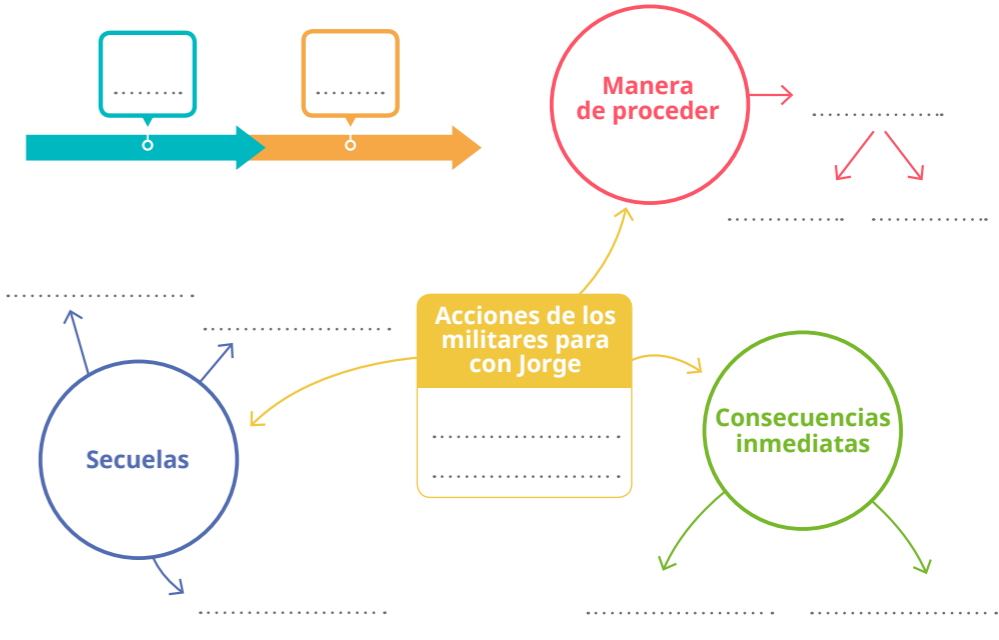
Isabel Allende (escritora chilena), Largo pétalo de mar, 2019

ETAPA 5

► Escanea el pictograma  en la novela gráfica de la página 209. Pon la contraseña "desaparecer" y rellena el mapa mental.



► Rellena la línea del tiempo y el mapa mental.



ETAPA 4

► Lee la tira de la página 209. Escoge los elementos correctos para completar las frases siguientes después de leer la novela gráfica.



- a. Los opresores hicieron una de los que no querían obedecerles.
- b. Tanto libros como personas empezaron a Otras se o al exilio.